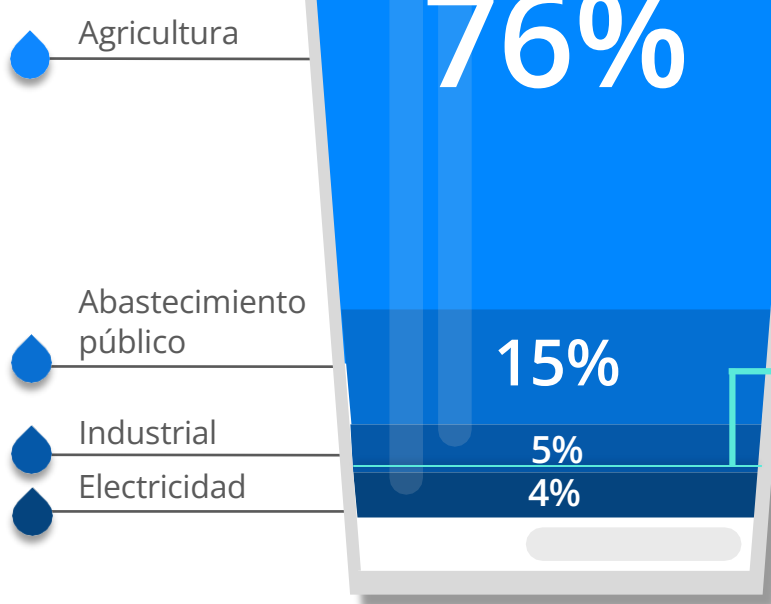
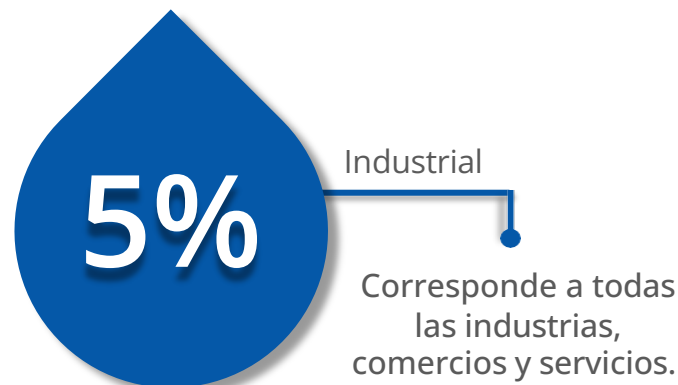


¿SABES CÓMO SE DISTRIBUYEN LAS CONCESIONES DE AGUA EN MÉXICO?

* En el país las concesiones de agua se destinan a los siguientes usos:



Así utiliza el agua la industria de bebidas sin alcohol:

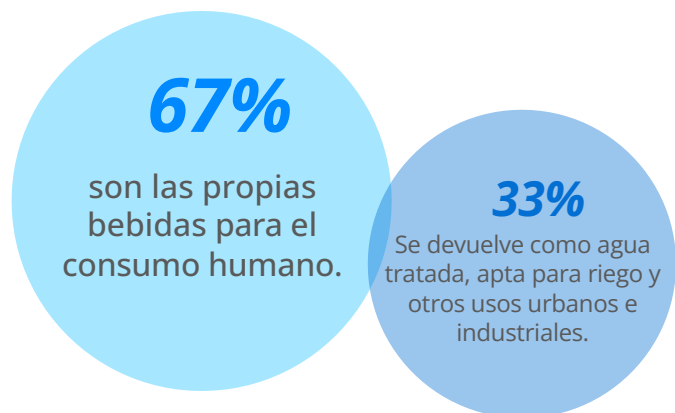
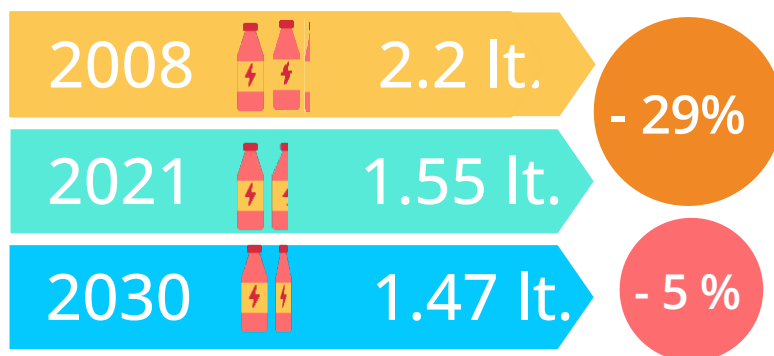


Del total del agua concesionada en el país, las empresas productoras de bebidas sin alcohol que integran MexBeb, utilizan únicamente el **0.06%**.

Tenemos un firme compromiso con el uso eficiente del agua.



Cada vez utilizamos menos agua para la producción de nuestras bebidas.***



Y continuamos cuidando el agua con inversiones en tecnología e innovación para la mejora constante de nuestros procesos.

Un dato:

El desperdicio anual por fugas de agua en las redes de distribución de la Zona Metropolitana del Valle de México, es **12.7 veces mayor** al volumen utilizado por la industria de bebidas sin alcohol para elaborar sus productos durante un año.**

Acciones de los asociados a MexBeb en beneficio de las comunidades:

- 1 Creación de fondos de agua
- 2 Reabastecimiento de acuíferos en el norte de México
- 3 Creación de áreas verdes y servicios de preservación ambiental
- 4 Construcción de humedales basados en la naturaleza
- 5 Sistemas de captación de lluvia en escuelas
- 6 Construcción de ollas captadoras de agua, pozos y lagunas de absorción
- 7 Donación de agua y plantas de tratamiento
- 8 Reúso de agua tratada para riego

FUENTES

* Comisión Nacional del Agua (CONAGUA).

** "Valle de México pierde 35% del agua por fugas: Instituto de Investigaciones Sociales de la UNAM.

*** Mexbeb, con información de los asociados. Para 2030 los asociados asumieron el compromiso de reducir aún más su consumo.